

LPS33HW

10-bar, 防水 MEMS气压传感器



使用全新的便携式防水MEMS气压传感器练习水上运动

LPS33HW代表了最新一代高性能MEMS气压传感器，它专为可穿戴设备而设计，也适用于工业设备和电表。LPS33HW也可以耐受氯、溴和盐水等化学物质，非常适合在泳池和海水中游泳时使用。它还可以耐受淋浴或清洁时使用的肥皂和洗涤剂。IC内部的凝胶有助于其承受高达10 bar的水或空气压力，其低RMS噪音水平（0.8 Pa）可确保在室内或室外环境中监测海拔高度时的准确性。

主要特性

- 260至1260 hPa绝对压力范围
- 电流消耗低至3 μ A
- 20倍满量程超压能力
- 嵌入式温度补偿
- 24位气压数据输出
- 16位温度数据输出
- I2C/SPI数字接口
- 中断功能：数据就绪、FIFO标志、压力门限
- 温度范围：-40到+85°C
- CCLGA-10L陶瓷封装，带金属盖（3.3 x 3.3 x 2.9 mm）

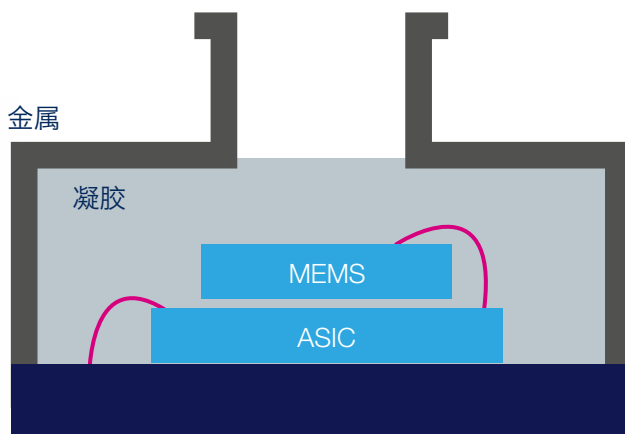
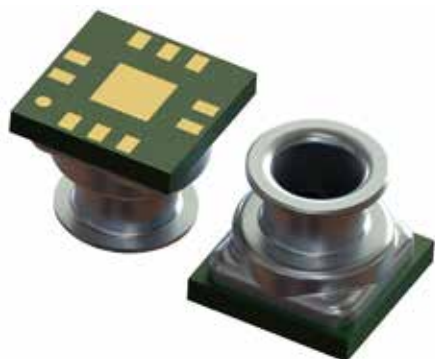
主要应用

- 可穿戴设备
- 用于便携式设备的高度计和气压计
- GPS应用
- 气象站设备
- 工业4.0传感器

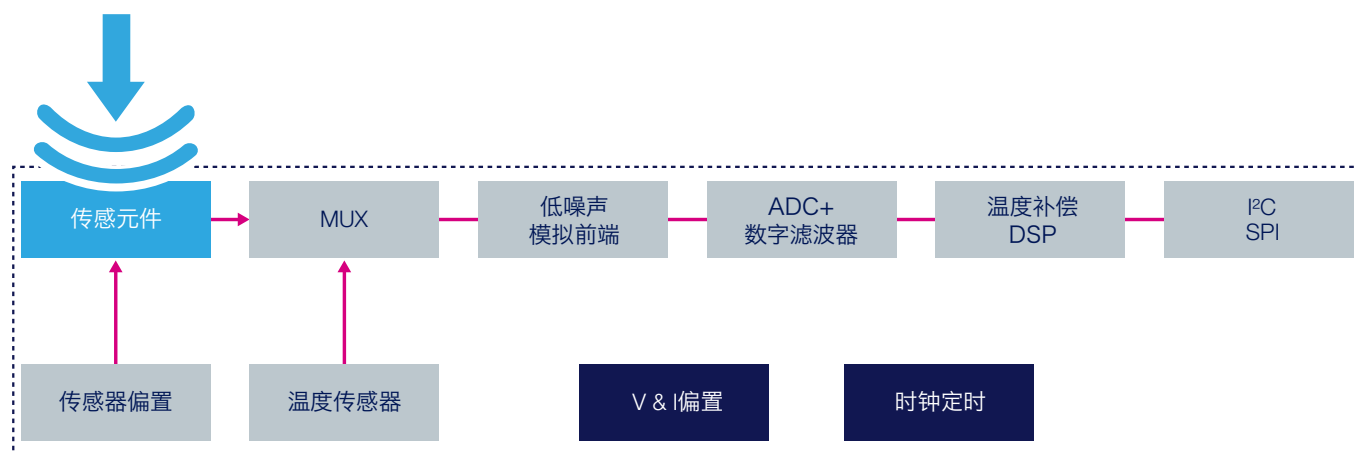
其它功能

- 电源电压范围：1.7至3.6 V
- 压力敏感度：4096 LSB/hPa
- RMS压力噪声：0.008 hPa
- 超压（水）：高达10 bar（相当于90米深）

CCLGA-10L



框图



评估工具

订购代码	说明
STEVAL-MKI183V1	面向标准DIL24插座的LPS33HW适配器板
STEVAL-MKI109V3	专业MEMS工具